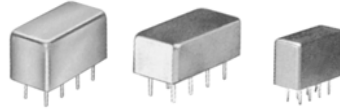


双平衡混频器

电平 10 频率 0.01-3000MHz



A01 A06 A11

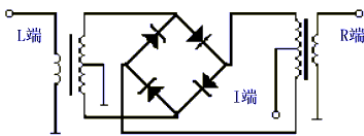
电平 10 (LO+10dBm, RF 可至+5dBm)

适用于+7~+17dBm, 1dB 压缩电平 ≥ +5dBm

型号	频率范围 MHz		变频损耗 dB			LO-RF 隔离度 dB			LO-IF 隔离度 dB			外形 封装	引 脚 连 接
	LO / RF F _L -F _H	IF	m	全频段 Typ Max Max		L	M	H	L	M	H		
			Typ	Max	Max	Typ	Min	Typ	Min	Typ	Min		
VRH1M	1-500	DC-500	6.0	7.0	8.5	45	35	25	35	25	25	A01	a
VRH13M	10-1500	DC-1500	7.0	8.0	10.0	40	30	20	35	25	12	A01	a
VRH15M	0.01-100	DC-100	7.0	7.5	9.0	60	40	40	35	35	25	A01	i
VRH16M	2-500	DC-500	6.0	7.0	8.0	45	35	25	35	25	20	A01	i
VRH22M	0.05-2000	0.05-2000	8.0	8.5	11.0	22	20	32	30	25	20	A01	e
VRH25M	10-3000	10-2500	7.5	8.0	8.5	20	25	20	20	20	20	A01	a
VRH29M	50-1000	DC-1000	7.5	8.0	8.5	30	30	30	25	25	25	A01	a
VRH113M	10-1500	DC-1500	7.0	8.0	10.0	40	30	20	35	25	12	A06	a
VRH116M	2-500	DC-500	6.0	7.0	8.0	45	35	25	35	25	20	A06	a
VRH122M	0.05-2000	0.05-2000	8.0	8.5	11.0	22	20	32	30	25	20	A06	a
VRH125M	10-3000	10-2500	7.5	8.0	8.5	20	25	20	20	20	20	A06	a
VRH129M	50-1000	DC-1000	7.5	8.0	8.5	30	30	30	25	25	25	A06	a
VRH213M	10-1500	DC-1500	7.0	8.0	10.0	40	30	20	35	25	12	A11	a

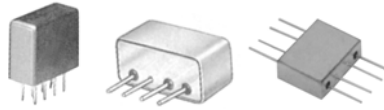
L 低段(f_L-10f_L) M 中段($10f_L-f_H/2$) H 高段($f_H/2-f_H$) m 中段($2f_L-f_H/2$)

引脚连接及电原理图



接口	a	e	i
LO	8	8	8
RF	1	1	1
IF	3,4*	3	3,4*
接地	2,5,6,7	2,5,6,7	2,5,6,7
壳地	2,5,6,7	2,5,6,7	-
不用	-	4	-

*引脚由外电路相连。



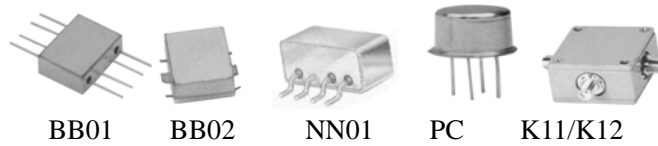
A13 B02/B13 BB01

电平 10 (LO+10dBm, RF 可至+5dBm)

适用于+7-+17dBm, 1dB 压缩电平 \geq +5dBm

型号	频率范围 MHz		变频损耗 dB			LO-RF 隔离度 dB			LO-IF 隔离度 dB			外形 封装	引 脚 连 接
	LO / RF F _L -F _H	IF	m	全频段 Max		L	M	H	L	M	H		
	Typ	Max	Typ	Min	Typ	Min	Typ	Min	Typ	Min	Typ		
VRH216M	2-500	DC-500	6.0	7.0	8.0	45	35	25	35	25	20	A11	a
VRH222M	0.05-2000	0.05-2000	8.0	8.5	11.0	22	20	32	30	25	20	A11	a
VRH225M	10-3000	10-2500	7.5	8.0	8.5	20	25	20	20	20	20	A11	a
VRH229M	50-1000	DC-1000	7.5	8.0	8.5	30	30	30	25	25	25	A11	a
VRH413M	10-1500	DC-1500	7.0	8.0	10.0	40	30	20	35	25	12	B02	b
VRH416M	2-500	DC-500	6.0	7.0	8.0	45	35	25	35	25	20	B02	b
VRH422M	0.05-2000	0.05-2000	8.0	8.5	11.0	22	20	32	30	25	20	B02	b
VRH425M	10-3000	10-2500	7.5	8.0	8.5	20	25	20	20	20	20	B02	b
VRH429M	50-1000	DC-1000	7.5	8.0	8.5	30	30	30	25	25	25	B02	b
VRH613M	10-1500	DC-1500	7.0	8.0	10.0	40	30	20	35	25	12	BB01	c
VRH616M	2-500	DC-500	6.0	7.0	8.0	45	35	25	35	25	20	BB01	c
VRH622M	0.05-2000	0.05-2000	8.0	8.5	11.0	22	20	32	30	25	20	BB01	c
VRH625M	10-3000	10-2500	7.5	8.0	8.5	20	25	20	20	20	20	BB01	c
VRH629M	50-1000	DC-1000	7.5	8.0	8.5	30	30	30	25	25	25	BB01	c

L 低段(f_L-10f_L) M 中段($10f_L-f_H/2$) H 高段($f_H/2-f_H$) M' 中段($2f_L-f_H/2$)



电平 10 (LO+10dBm, RF 可至+5dBm)

适用于+7~+17dBm, 1dB 压缩电平 \geq +5dBm

型号	频率范围 MHz		变频损耗 dB			LO-RF 隔离度 dB			LO-IF 隔离度 dB			外形 封装	引脚 连接
	LO / RF F_L-F_H	IF	m	全频段 Max		L	M	H	L	M	H		
	Typ	Max	Typ	Min	Typ	Min	Typ	Min	Typ	Min	Typ		
VRH713M	10-1500	DC-1500	7.0	8.0	10.0	40	30	20	35	25	12	BB02	d
VRH716M	2-500	DC-500	6.0	7.0	8.0	45	35	25	35	25	20	BB02	d
VRH722M	0.05-2000	0.05-2000	8.0	8.5	11.0	22	20	32	30	25	20	BB02	d
VRH725M	10-3000	10-2500	7.5	8.0	8.5	20	25	20	20	20	20	BB02	d
VRH729M	50-1000	DC-1000	7.5	8.0	8.5	30	30	30	25	25	25	BB02	d
VRH25MK2	10-3000	10-2500	7.5	8.0	8.5	20	25	20	20	20	20	K12	s

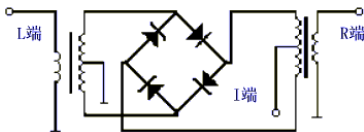
L 低段(f_L-10f_L)

M 中段($10f_L-f_H/2$)

H 高段($f_H/2-f_H$)

M' 中段($2f_L-f_H/2$)

引脚连接及电原理图



接口	a	b	c	d	s
LO	8	4	8	4	LO
RF	1	1	5	3	RF
IF	3,4*	2	4	2	IF
接地	2,5,6,7	3	1,2,3,6,7	1	-
壳地	2,5,6,7	3	1,2,3,6,7	-	-
不用	-	-	-	-	-