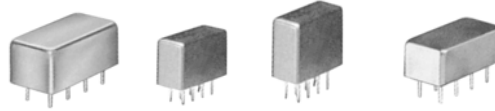


双平衡混频器

电平 17 频率 0.003-3000MHz



A01

A11

A13

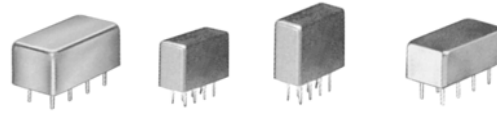
A06

电平 17 (LO+17dBm, RF 可至+10dBm)

适用于+15--+23dBm, 1dB 压缩电平 ≥ +10dBm

型号	频率范围 MHz		变频损耗 dB			LO-RF 隔离度 dB						LO-IF 隔离度 dB						外形 封装	引 脚 连 接
	LO / RF	IF	m	全频段		L		M		H		L		M		H			
	F _L -F _H		Typ	Max	Max	Typ	Min	Typ	Min	Typ	Min	Typ	Min	Typ	Min	Typ	Min		
VRH1H	1-500	DC-500	6.0	7.0	8.5	50	45	45	30	35	25	45	35	40	25	30	20	A01	a
VRH2H	1-1000	DC-1000	6.0	7.0	8.5	60	50	35	30	30	25	50	45	30	25	25	20	A01	a
VRH3H	0.025-200	DC-200	6.0	7.0	8.5	60	50	45	35	35	25	45	35	40	30	30	20	A01	a
VRH5H	200-3000	DC-1000	9.0	9.5	11	30	17	30	17	30	17	20	10	20	10	20	10	A01	a
VRH6H	0.003-100	DC-100	6.0	7.5	8.5	60	50	45	30	35	25	60	45	40	25	30	20	A01	a
VRH8H	5-1500	DC-1500	6.0	7.5	9.0	45	35	35	30	30	25	40	25	30	25	25	20	A01	a
VRH9H	10-2000	10-600	8.0	8.5	10.0	35	25	20				35	25	20				A01	a
VRH15H	0.01-100	DC-100	7.0	7.5	9.0	60	40	40	35	35	25	50	40	35	30	30	25	A01	a
VRH22H	0.05-2000	0.05-2000	8.0	8.5	11.0	22	20	32	30	25	20	25	20	35	30	20	18	A01	a
VRH25H	10-3000	10-2500	7.5	8.0	8.5	20	25	20				20	20	20				A01	a
VRH101H	1-500	DC-500	6.0	7.0	8.5	50	45	45	30	35	25	45	35	40	25	30	20	A06	a
VRH102H	1-1000	DC-1000	6.0	7.0	8.5	60	50	35	30	30	25	50	45	30	25	25	20	A06	a
VRH103H	0.025-200	DC-200	6.0	7.0	8.5	60	50	45	35	35	25	45	35	40	30	30	20	A06	a
VRH105H	200-3000	DC-1000	9.0	9.5	11	30	17	30	17	30	17	20	10	20	10	20	10	A06	a
VRH106H	0.003-100	DC-100	6.0	7.5	8.5	60	50	45	30	35	25	60	45	40	25	30	20	A06	a
VRH108H	5-1500	DC-1500	6.0	7.5	9.0	45	35	35	30	30	25	40	25	30	25	25	20	A06	a
VRH109H	10-2000	10-600	8.0	8.5	10.0	35	25	20				35	25	20				A06	a
VRH122H	0.05-2000	0.05-2000	8.0	8.5	11.0	22	20	32	30	25	20	25	20	35	30	20	18	A06	a
VRH125H	10-3000	10-2500	7.5	8.0	8.5	20	25	20				20	20	20				A06	a
VRH201H	1-500	DC-500	6.0	7.0	8.5	50	45	45	30	35	25	45	35	40	25	30	20	A11	a
VRH202H	1-1000	DC-1000	6.0	7.0	8.5	60	50	35	30	30	25	50	45	30	25	25	20	A11	a
VRH205H	200-3000	DC-1000	9.0	9.5	11	30	17	30	17	30	17	20	10	20	10	20	10	A11	a

L 低段(f_L-10f_L) M 中段($10f_L-f_H/2$) H 高段($f_H/2-f_H$) m 中段($2f_L-f_H/2$)



A01 A11 A13 A06

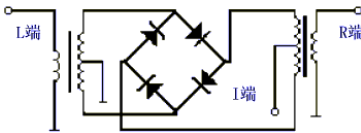
电平 17 (LO+17dBm, RF 可至+10dBm)

适用于+15~+23dBm, 1dB 压缩电平 \geq +10dBm

型号	频率范围 MHz		变频损耗 dB			LO-RF 隔离度 dB						LO-IF 隔离度 dB						外形 封装	引脚 连接
	LO / RF F _L -F _H	IF	m	全频段 Max		L	M	H	L	M	H	L	M	H					
	Typ	Max	Typ	Min	Typ	Min	Typ	Min	Typ	Min	Typ	Min	Typ	Min					
VRH208H	5-1500	DC-1500	6.0	7.5	9.0	45	35	35	30	30	25	40	25	30	25	25	20	A11	a
VRH209H	10-2000	10-600	8.0	8.5	10.0	35	25	20				35	25	20				A11	a
VRH222H	0.05-2000	0.05-2000	8.0	8.5	11.0	22	20	32	30	25	20	25	20	35	30	20	18	A11	a
VRH225H	10-3000	10-2500	7.5	8.0	8.5	20	25	20				20	20	20				A11	a

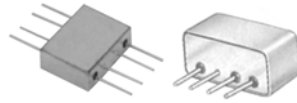
L 低段(f_L-10f_L) M 中段($10f_L-f_H/2$) H 高段($f_H/2-f_H$) m 中段($2f_L-f_H/2$)

引脚连接及电原理图



接口	a
LO	8
RF	1
IF	3,4*
接地	2,5,6,7
壳地	2,5,6,7
不用	-

*引脚由外电路相连。



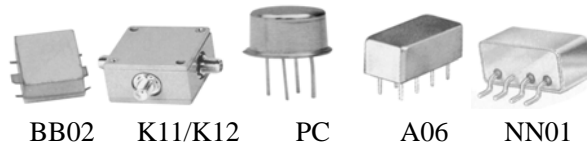
BB01 B02/B13

电平 17 (LO+17dBm, RF 可至+10dBm)

适用于+15~+23dBm, 1dB 压缩电平 \geq +10dBm

型号	频率范围 MHz		变频损耗 dB			LO-RF 隔离度 dB						LO-IF 隔离度 dB						外形 封装	引脚 连接
	LO / RF F_L-F_H	IF	m	全频段		L	M	H	L	M	H	L	M	H					
			Typ	Max	Max	Typ	Min	Typ	Min	Typ	Min	Typ	Min	Typ	Min				
VRH401H	1-500	DC-500	6.0	7.0	8.5	50	45	45	30	35	25	45	35	40	25	30	20	B02	b
VRH402H	1-1000	DC-1000	6.0	7.0	8.5	60	50	35	30	30	25	50	45	30	25	25	20	B02	b
VRH405H	200-3000	DC-1000	9.0	9.5	11	30	17	30	17	30	17	20	10	20	10	20	10	B02	b
VRH408H	5-1500	DC-1500	6.0	7.5	9.0	45	35	35	30	30	25	40	25	30	25	25	20	B02	b
VRH409H	10-2000	10-600	8.0	8.5	10.0	35	25	20				35	25	20				B02	b
VRH422H	0.05-2000	0.05-2000	8.0	8.5	11.0	22	20	32	30	25	20	25	20	35	30	20	18	B02	b
VRH425H	10-3000	10-2500	7.5	8.0	8.5	20	25	20				20	20	20				B02	b
VRH601H	1-500	DC-500	6.0	7.0	8.5	50	45	45	30	35	25	45	35	40	25	30	20	BB01	c
VRH602H	1-1000	DC-1000	6.0	7.0	8.5	60	50	35	30	30	25	50	45	30	25	25	20	BB01	c
VRH605H	200-3000	DC-1000	9.0	9.5	11	30	17	30	17	30	17	20	10	20	10	20	10	BB01	c
VRH608H	5-1500	DC-1500	6.0	7.5	9.0	45	35	35	30	30	25	40	25	30	25	25	20	BB01	c
VRH609H	10-2000	10-600	8.0	8.5	10.0	35	25	20				35	25	20				BB01	c
VRH622H	0.05-2000	0.05-2000	8.0	8.5	11.0	22	20	32	30	25	20	25	20	35	30	20	18	BB01	c
VRH625H	10-3000	10-2500	7.5	8.0	8.5	20	25	20				20	20	20				BB01	c

L 低段(f_L-10f_L) M 中段($10f_L-f_H/2$) H 高段($f_H/2-f_H$) m 中段($2f_L-f_H/2$)

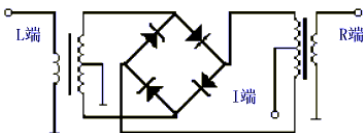


电平 17 (LO+17dBm, RF 可至+10dBm)
适用于+15--+23dBm, 1dB 压缩电平 ≥ +10dBm

型号	频率范围 MHz		变频损耗 dB			LO-RF 隔离度 dB			LO-IF 隔离度 dB			外形 封装	引脚 连接						
	LO / RF	IF	全频段			L	M	H	L	M	H								
	f_L - f_H		Typ	Max	Max	Typ	Min	Typ	Min	Typ	Min			Typ	Min				
VRH701H	1-500	DC-500	6.0	7.0	8.5	50	45	45	30	35	25	45	35	40	25	30	20	BB02	d
VRH702H	1-1000	DC-1000	6.0	7.0	8.5	60	50	35	30	30	25	50	45	30	25	25	20	BB02	d
VRH705H	200-3000	DC-1000	9.0	9.5	11	30	17	30	17	30	17	20	10	20	10	20	10	BB02	d
VRH708H	5-1500	DC-1500	6.0	7.5	9.0	45	35	35	30	30	25	40	25	30	25	25	20	BB02	d
VRH709H	10-2000	10-600	8.0	8.5	10.0	35		25		20		35		25		20	BB02	d	
VRH722H	0.05-2000	0.05-2000	8.0	8.5	11.0	22	20	32	30	25	20	25	20	35	30	20	18	BB02	d
VRH725H	10-3000	10-2500	7.5	8.0	8.5	20		25		20		20		20		20		BB02	d
VRH1HN	1-500	DC-500	6.0	7.0	8.5	50	45	45	30	35	25	45	35	40	25	30	20	NN01	b
VRH-1H	1-500	DC-500	6.0	7.0	8.5	50	45	45	30	35	25	45	35	40	25	30	20	A06	a
VRH2HA	1-1000	DC-1000	6.0	7.0	8.5	60	50	35	30	30	25	50	45	30	25	25	20	K11	s
VRH7HP	1-800	DC-800	6.0	7.5	9.0	25		25		25		25		25		25		PC	j
VRH8HB	5-1500	DC-1500	6.0	7.5	9.0	45	35	35	30	30	25	40	25	30	25	25	20	K12	s

L 低段(f_L -10 f_L) M 中段(10 f_L - $f_H/2$) H 高段($f_H/2$ - f_H) m 中段($2f_L$ - $f_H/2$)

引脚连接及电原理图



接口	a	b	c	d	j	s
LO	8	4	8	4	3	LO
RF	1	1	5	3	1	RF
IF	3,4*	2	4	2	2	IF
接地	2,5,6,7	3	1,2,3,6,7	1	4	-
壳地	2,5,6,7	3	1,2,3,6,7	-	4	-
不用	-	-	-	-	-	-

*引脚由外电路相连。