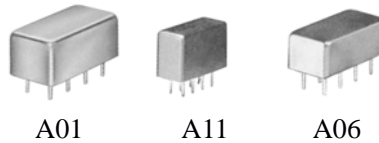


## 双平衡混频器

电平 7 频率 0.003-3000MHz

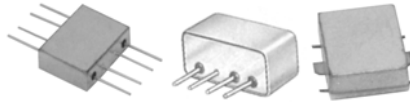


电平 7 (LO+7dBm, RF 可至+1dBm)

适用于+3--+13dBm, 1dB 压缩电平 >+1dBm

型号	频率范围 MHz		变频损耗 dB			LO-RF 隔离度 dB						LO-IF 隔离度 dB						外形 封装	引脚 连接
	LO / RF	IF	m	全频段		L	M		H		L	M		H					
	F <sub>L</sub> -F <sub>H</sub>			Typ	Max		Max	Typ	Min	Typ		Min	Typ	Min	Typ	Min	Typ		
VRH1	1-500	DC-500	6.0	7.0	8.5	50	45	45	30	35	25	45	35	40	25	30	20	A01	a
VRH2	1-1000	DC-1000	6.0	7.0	8.5	60	50	35	30	30	25	50	45	30	25	25	20	A01	a
VRH3	0.025-200	DC-200	6.0	7.0	8.5	60	50	45	35	35	25	45	35	40	30	30	20	A01	a
VRH5	200-3000	DC-1000	9.0	9.5	11	30	17	30	17	30	17	20	10	20	10	20	10	A01	a
VRH6	0.003-100	DC-100	6.0	7.5	8.5	60	50	45	30	35	25	60	45	40	25	30	20	A01	a
VRH8	5-1500	DC-1500	6.0	7.5	9.0	45	35	35	30	30	25	40	25	30	25	25	20	A01	a
VRH9	10-2000	10-600	8.0	8.5	10.0		35		25		20		35		25		20	A01	a
VRH101	1-500	DC-500	6.0	7.0	8.5	50	45	45	30	35	25	45	35	40	25	30	20	A06	a
VRH102	1-1000	DC-1000	6.0	7.0	8.5	60	50	35	30	30	25	50	45	30	25	25	20	A06	a
VRH103	0.025-200	DC-200	6.0	7.0	8.5	60	50	45	35	35	25	45	35	40	30	30	20	A06	a
VRH105	200-3000	DC-1000	9.0	9.5	11	30	17	30	17	30	17	20	10	20	10	20	10	A06	a
VRH106	0.003-100	DC-100	6.0	7.5	8.5	60	50	45	30	35	25	60	45	40	25	30	20	A06	a
VRH108	5-1500	DC-1000	6.0	7.5	9.0	45	35	35	30	30	25	40	25	30	25	25	20	A06	a
VRH109	10-2000	10-600	8.0	8.5	10.0		35		25		20		35		25		20	A06	a
VRH201	1-500	DC-500	6.0	7.0	8.5	50	45	45	30	35	25	45	35	40	25	30	20	A11	a
VRH202	1-1000	DC-1000	6.0	7.0	8.5	60	50	35	30	30	25	50	45	30	25	25	20	A11	a
VRH205	200-3000	DC-1000	9.0	9.5	11	30	17	30	17	30	17	20	10	20	10	20	10	A11	a
VRH208	5-1500	DC-1000	6.0	7.5	9.0	45	35	35	30	30	25	40	25	30	25	25	20	A11	a
VRH209	10-2000	10-600	8.0	8.5	10.0		35		25		20		35		25		20	A11	a

L 低段( $f_L-10f_L$ )    M 中段( $10f_L-f_H/2$ )    H 高段( $f_H/2-f_H$ )    m 中段( $2f_L-f_H/2$ )



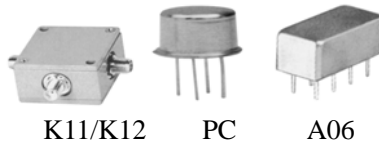
BB01    B02    BB02

电平 7 (LO+7dBm, RF 可至+1dBm)

适用于+3~+13dBm, 1dB 压缩电平 ≥ +1dBm

型号	频率范围 MHz		变频损耗 dB			LO-RF 隔离度 dB						LO-IF 隔离度 dB						外形 封装	引脚 连接
	LO / RF	IF	m	全频段		L	M	H			L	M	H						
	F <sub>L</sub> -F <sub>H</sub>		Typ	Max	Max	Typ	Min	Typ	Min	Typ	Min	Typ	Min	Typ	Min	Typ	Min		
VRH401	1-500	DC-500	6.0	7.0	8.5	50	45	45	30	35	25	45	35	40	25	30	20	B02	b
VRH402	1-1000	DC-1000	6.0	7.0	8.5	60	50	35	30	30	25	50	45	30	25	25	20	B02	b
VRH405	200-3000	DC-1000	9.0	9.5	11	30	17	30	17	30	17	20	10	20	10	20	10	B02	b
VRH408	5-1500	DC-1000	6.0	7.5	9.0	45	35	35	30	30	25	40	25	30	25	25	20	B02	b
VRH409	10-2000	10-600	8.0	8.5	10.0	35		25		20		35		25		20	B02	b	
VRH601	1-500	DC-500	6.0	7.0	8.5	50	45	45	30	35	25	45	35	40	25	30	20	BB01	c
VRH602	1-1000	DC-1000	6.0	7.0	8.5	60	50	35	30	30	25	50	45	30	25	25	20	BB01	c
VRH605	200-3000	DC-1000	9.0	9.5	11	30	17	30	17	30	17	20	10	20	10	20	10	BB01	c
VRH608	5-1500	DC-1000	6.0	7.5	9.0	45	35	35	30	30	25	40	25	30	25	25	20	BB01	c
VRH609	10-2000	10-600	8.0	8.5	10.0	35		25		20		35		25		20	BB01	c	
VRH701	1-500	DC-500	6.0	7.0	8.5	50	45	45	30	35	25	45	35	40	25	30	20	BB02	d
VRH702	1-1000	DC-1000	6.0	7.0	8.5	60	50	35	30	30	25	50	45	30	25	25	20	BB02	d
VRH705	200-3000	DC-1000	9.0	9.5	11	30	17	30	17	30	17	20	10	20	10	20	10	BB02	d
VRH708	5-1500	DC-1000	6.0	7.5	9.0	45	35	35	30	30	25	40	25	30	25	25	20	BB02	d
VRH709	10-2000	10-600	8.0	8.5	10.0	35		25		20		35		25		20	BB02	d	

L 低段( $f_L-10f_L$ )    M 中段( $10f_L-f_H/2$ )    H 高段( $f_H/2-f_H$ )    m 中段( $2f_L-f_H/2$ )



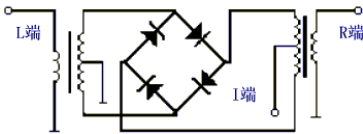
电平 7 (LO+7dBm, RF 可至+1dBm)

适用于+3~+13dBm, 1dB 压缩电平 ≥ +1dBm

型号	频率范围 MHz		变频损耗 dB			LO-RF 隔离度 dB						LO-IF 隔离度 dB						外形 封装	引脚 连接
	LO / RF	IF	m 全频段			L		M		H		L		M		H			
	F <sub>L</sub> -F <sub>H</sub>		Typ	Max	Max	Typ	Min	Typ	Min	Typ	Min	Typ	Min	Typ	Min	Typ	Min		
VRH-1	1-500	DC-500	6.0	7.0	8.5	50	45	45	30	35	25	45	35	40	25	30	20	A06	1
VRH2K1	1-1000	DC-1000	6.0	7.0	8.5	60	50	35	30	30	25	50	45	30	25	25	20	K11	s
VRH7P	1-800	DC-800	6.0	7.5	9.0	25		25		25		25		25		25		PC	j
VRH8K2	5-1500	DC-1000	6.0	7.5	9.0	45	35	35	30	30	25	40	25	30	25	25	20	K12	s

L 低段( $f_L-10f_L$ )    M 中段( $10f_L-f_H/2$ )    H 高段( $f_H/2-f_H$ )    m 中段( $2f_L-f_H/2$ )

引脚连接及电原理图



接口	a	b	c	d	j	l	s
LO	8	4	8	4	3	8	LO
RF	1	1	5	3	1	1	RF
IF	3,4*	2	4	2	2	3,4*	IF
接地	2,5,6,7	3	1,2,3,6,7	1	4	2,5,6,7	-
壳地	-	3	1,2,3,6,7	-	4	-	-
不用	-	-	-	-	-	-	-

\*引脚由外电路相连。